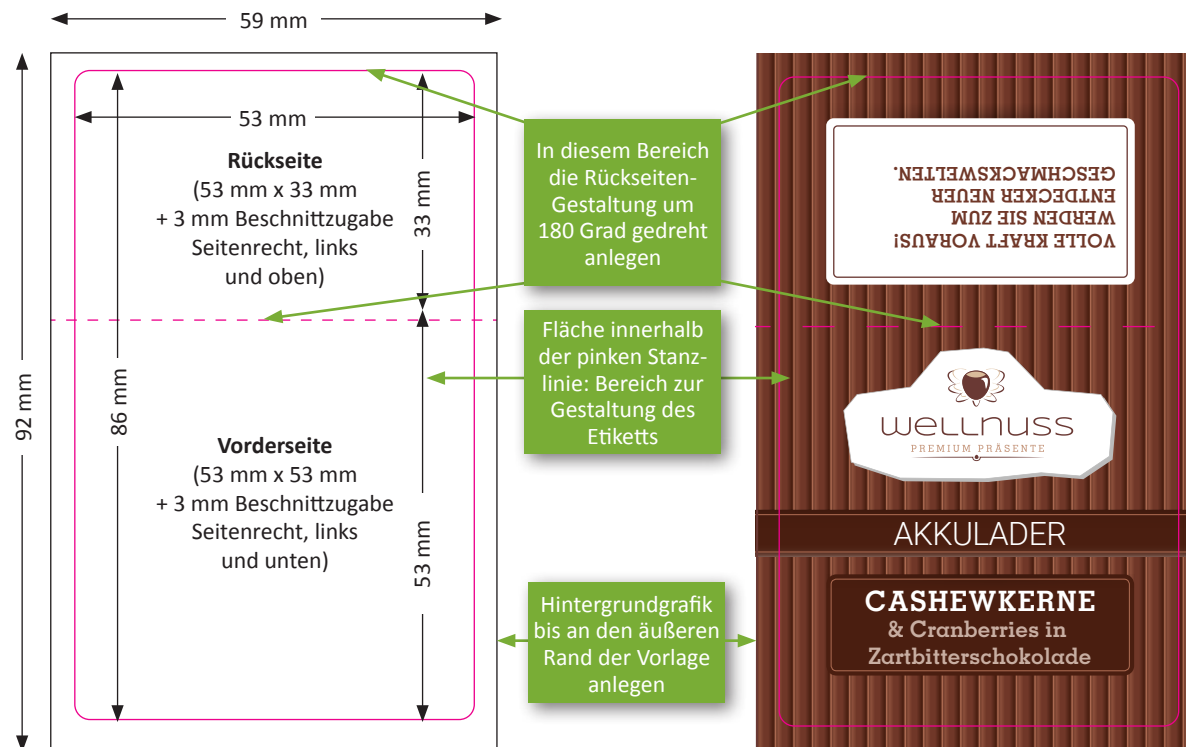


# Anleitung zur Druckdatenerstellung für Mini Faltschachtel-Etiketten I



## Technische Daten

- ✓ **Datenformat:** PDF-Standard PDF/X-4
- ✓ **Druckbereich:** 59 x 92 mm  
(3 mm Beschnittzugabe an allen Seiten)
- ✓ **Endformat:** 53 x 86 mm (abgerundete Ecken)
- ✓ **Farbmodus:** CMYK
- ✓ **Stanze:** Stanzskizze verwenden.  
**Die Ebenen mit der Stanze und dem Falz beim Schreiben des Druck-PDFs ausblenden.** Sie drucken sonst mit.
- ✓ **Motiv:** Hintergrundgrafik füllend bis an den Rand des Druckbereiches einsetzen. Halten Sie mit allen Elementen (außer der Hintergrundgrafik) einen Sicherheitsabstand von 3 mm nach innen zum Stanzrand ein.
- ✓ **Schriften:** vollständig einbetten oder in Pfade konvertieren
- ✓ **Bilder:** mind. 300 ppi
- ✓ **Pflichtangaben:** die Pflichtangaben befinden sich bereits auf der Packungsrückseite. Sie können die gesamte Fläche des Etiketts für Ihr Design nutzen.

# Anleitung zur Druckdatenerstellung für Mini Faltschachtel-Etiketten II



Die Pflichtangaben für das jeweilige Produkt sind bereits auf der Rückseite der Verpackung aufgedruckt